

**1982 - 2007 FOCAL FÊTE SES 25 ANS AU
CHÂTEAU DE NYON/MUSEE HISTORIQUE
du 23 février au 15 avril 2007
Vernissage le jeudi 22 février à 18h00**



« Focale, 25 ans d'activité photographique à Nyon, 1982 - 2007 »

Double portrait de Charles-Henri Favrod, 2001 © Francis Traunig

Contacts presse:

FOCALE:

Cintia Stucker 022 361 09 66

focale@bluewin.ch

Musée historique:

Vincent Lieber, conservateur

022 363 83 61

vincent.lieber@nyon.ch



PLACE DU CHÂTEAU 4
CH - 1 2 6 0 NYON
tél & fax 022 361 09 66
www.focale.ch
focale@focale.ch

DU MARDI AU DIMANCHE
DE 14 A 18H

FOCALE, UNE PASSION POUR LA PHOTOGRAPHIE

Idéalement nichée dans une ancienne bâtisse située près du Château de Nyon, Focale est la plus ancienne galerie suisse entièrement dédiée à la photographie. Son histoire est celle d'une passion. En 1982, le photographe Daniel Baudraz et Constantin Fernandez se lançaient un magnifique défi en ouvrant une galerie à but non lucratif, destinée à promouvoir la photographie d'expression. Leur but était de privilégier une photo plutôt réaliste, de tendance reportage, comportant une recherche de qualité, de rareté, d'originalité, remarquable également par son pouvoir émotionnel et son aspect poétique. L'esprit Focale était né.

Par la suite, désireux de dynamiser les rencontres entre photographes et public, les deux fondateurs créaient en 1985 une Association regroupant les membres photographes professionnels et des membres de soutien. En 1989, une librairie spécialisée ouvrait également ses portes. Ainsi, en quelques années, Focale se forgeait un label de qualité, devenant un espace de rencontres convivial, un carrefour concret entièrement dédié à la photographie dont la réputation a peu à peu largement dépassé les frontières suisses pour rayonner sur un plan international.

Organisant une dizaine d'expositions par an, Focale a accueilli des photographes venus non seulement de toute l'Europe mais aussi, entre autres, des USA, du Mexique, du Paraguay, de Cuba, de Russie. Des photographes célèbres tels que Robert Frank, Leonard Freed, Mario Giacomelli ou Gilbert Garcin ont fait halte en ses murs. Une de ses vocations est également d'offrir une plate-forme à de jeunes photographes, de montrer leur travail et de contribuer ainsi à la découverte de leur talent.

Parmi ses multiples activités, Focale compte une exposition de fin d'année réservée aux membres photographes, au cours de laquelle les membres de soutien peuvent choisir un tirage-cadeau. La galerie participe aussi à diverses manifestations nyonnaises, tel que le Festival international de cinéma documentaire «Visions du Réel» en montant une exposition qui soit en résonance avec le festival. Parfois, Focale s'invite en d'autres lieux (Château de Nyon, Bienne, Montreux, Genève, ou encore Montpellier) pour y organiser des expositions.

Succédant à Claire Annette Mussard qui dirigea Focale de 1993 à 2006, Cintia Stucker en a récemment repris les rênes. Un poste qui répond à son vif désir «d'être active dans un milieu photographique et culturel. J'aime Focale pour son aspect associatif. C'est un lieu qui vit véritablement par et pour la photographie. Et c'est un bonheur d'y être entourée de gens venant partager leur passion !»

Aux cimaises de Focale, au fil du temps, c'est le cours de la vie qui palpète. Avec des images qui nous parlent de fêtes, d'enfance, de folie, de mort. De cérémonies et de traditions. De labeur, de fleuves et de ports. Images d'ici, images d'ailleurs, elles sont mémoire de notre époque.

Françoise Gentinetta

LES EXPOSITIONS

Une **rétrospective** retraçant les événements importants de la galerie FOCALÉ, année après année, en 25 panneaux, 25 textes et 25 images (dont des photographies de Leonard Freed, Mario Giacomelli, Luc Chessex, Bernard Descamps, Gilbert Garcin), un panorama des affiches depuis 1982 et un diaporama présentant le travail de chacun des 25 membres photographes.

et cinq expositions personnelles:

Christian Lutz

Photographe suisse né en 1973, Christian Lutz est diplômé en 1996 de l'Ecole supérieure des arts et de l'image "Le 75" à Bruxelles, après y avoir suivi une formation de photographe. Depuis 2003 il mène un travail personnel dans l'univers du pouvoir politique: il en résulte un ouvrage, "Protokoll", qui sera publié aux Editions Lars Muller en juillet 2007.

Au château il présente son dernier travail sur l'ouest américain, "**West**".

Christian Lutz est membre photographe de FOCALÉ depuis 2000.

Mirei Lehmann

Mirei Lehmann naît en 1966 à Saïgon. Elle passe son enfance dans la région de Bienne, en Suisse. Elle fait partie des trois fondateurs des *Journées Photographiques de Bienne*. En 2002 elle est responsable de la réalisation photographique et du choix des images pour *Expo.02*. La même année elle est invitée par l'Ambassade suisse au Liban afin d'évoquer par la photographie l'identité culturelle et contemporaine des femmes libanaises; son travail a été exposé à FOCALÉ, sous le titre "Meeting Imra'a".

Elle présente aujourd'hui "**Un lit dans chaque port**", premier travail d'une série sur l'intimité.

Elle est la plus récente des vingt-cinq membres photographes de FOCALÉ, arrivée en 2006.

Anna Halm Schudel

Née en 1945, elle suit la formation photographique à l'école des Arts et Métiers de Vevey et au College of Art and Design, à Birmingham, en Angleterre, avant de devenir assistante du photographe René Groebli à Zurich.

Depuis 1973 elle est artiste et photographe indépendante à Zurich.

Elle entre à FOCALÉ en tant que membre photographe en 1997.

Avec "**Fleurs des villes**" elle traque l'utilisation du motif floral dans la vie quotidienne.

Francis Traunig

Commerçant dans la confection et photographe, Francis Traunig devient membre de FOCALÉ en 1994. Il présente au château une étonnante série de visages, intitulée "**Double portrait**"; chaque modèle tient une photographie de lui-même tel qu'il était, se confrontant ainsi à celui qu'il est au moment de la prise de vue.

Didier Béguelin

Né en 1968, monteur électricien, projectionniste et photographe de plateau et de la scène musicale, Didier Béguelin devient membre photographe de l'association en 1996.

Didier Béguelin fait intrusion dans les quatre expositions des autres photographes en y glissant ses images de squatters. Son travail de portraits réalisé entre 1994 et 1997 au squat de Rhino (Retour dans des Immeubles Non Occupés), à Genève, réapparaît au grand jour à l'occasion de cette exposition collective. Ses images occuperont anarchiquement les espaces alloués aux autres photographes de Focale.

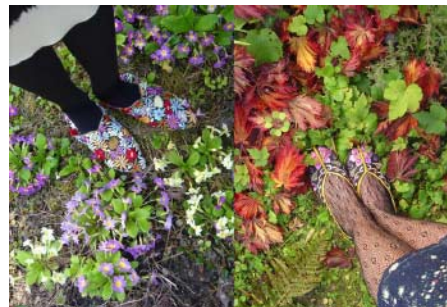
Christian Lutz : "West"



Mirei Lehmann : "Un lit dans chaque port"



Anna Halm Schudel : "Fleurs des villes"



Francis Traunig : "Double portrait"



Ella Maillart

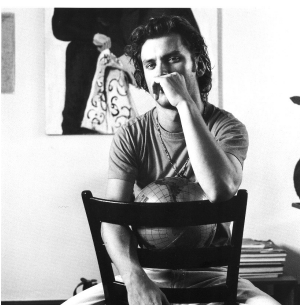


Marco Sierro



Charles-Henri Favrod

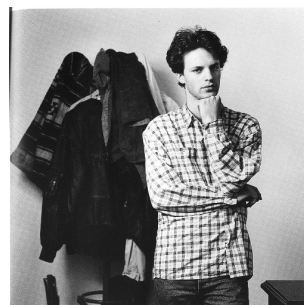
Didier Béguelin: "RHINO: portraits de squatters"



Imanol, 1968, comédien



Rossella, 1968, traductrice



Jean-Marie, 1973, étudiant

Le matériel photographique peut être demandé auprès de FOCALE: 022/361 09 66 / focale@bluewin.ch